

# Sale Doświadczania Świata



*Marzenia stają się rzeczywistością!*





# Dlaczego warto wybrać nasz projekt Sali Doświadczania Świata?

## Ze względu na **INNOWACJĘ**

System SHX, jest kolejnym krokiem w rozwoju koncepcji Sal Doświadczania Świata. Innowacja jest również obecna w proponowanych przez nas urządzeniach wibrujących, oświetleniu, systemie interakcji z użytkownikiem oraz różnorodności urządzeń. A wszystko to, by możliwy był wybór z jak najlepszej oferty wyposażenia Sali Doświadczania Świata.

## Ze względu na **SOLIDNOŚĆ**

Współpracujemy tylko z zaufanymi dostawcami. Pozwala nam to zagwarantować produkty najwyższej jakości oraz dużą elastyczność w zakresie dostosowania produktów do indywidualnych potrzeb, a także zapewnić wysoką jakość udzielanego wsparcia technicznego oraz doradztwa.

## Ze względu na **WSPARCIE**

Nasz zespół terapeutów oraz informatyków we współpracy ze specjalistami z Hiszpani zapewnia wsparcie najwyższej jakości. Możemy przygotować propozycję utworzenia środowiska oddziaływania na wiele zmysłów dostosowanego do potrzeb użytkowników. Gwarantujemy wsparcie w zakresie wyboru produktów, stworzeniu projektu rozmieszczenia poszczególnych elementów w pomieszczeniu oraz służymy radą w zakresie przedstawienia możliwości ich wykorzystania.

## Sale Doświadczania Świata

str. 4

### Rodzaje Sal Doświadczania Świata

str. 13

### Katalog produktów

*spostrzeganie*  
*działanie komunikacja*  
*rozrywka interakcja*  
*nauka stymulacja*  
*dobrze samopoczucie*



# Sala Doświadczania Świata działanie na zmysły

W TYM PROJEKCIE ZAWARTE SĄ PODSTAWOWE ELEMENTY ŚRODOWISKA POLISENSORYCZNEGO DZIAŁAJĄCEGO NA WSZYSTKIE ZMYŚŁY I ZAPEWNIAJĄCEGO MOŻLIWOŚĆ TWORZENIA WYJĄTKOWEJ ATMOSFERY.

spozstrzeganie  
komunikacja interakcja  
zapachy wibracje kolory ruch  
rozrywka dobre samopoczucie

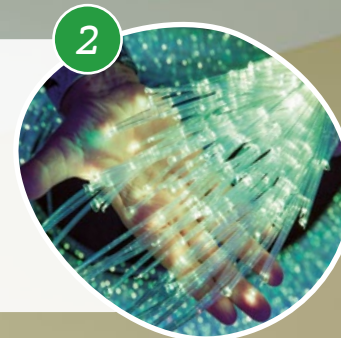
## Kolumna świetlna z bąbelkami

Kolumny te dzięki nieustannie zmieniającym się kolorom oraz poruszającym się wewnątrz bąbelkom stymulują narząd wzroku. Gwarantują tym samym również interesujące bodźce słuchowe oraz doznania czuciowe w postaci wibracji.



## Światłowody

Wyobraźmy sobie zabawę światłem! To jest właśnie to, co można zrobić ze światłowodami, które są atrakcyjnym bodźcem stymulującym narząd wzroku oraz niesamowitym doznaniem dotykowym, a także doświadczeniem proprioceptywnym, które można poczuć w ciele.



## Pomoce stymulacji przedsionkowej

Zapewniają miłe doznania oraz pozwalają na rozwój koordynacji i równowagi, gwarantują odpowiedni poziom stymulacji sensorycznej. W tym przypadku również specjalny hamak zapewnia odpowiednią stymulację układu przedsionkowego.



## Wibrująco-akustyczne łóżko wodne

Łóżko wodne dzięki materacom z podgrzewaną wodą dopasowującym się do ułożenia ciała pozwala na odkrywanie własnego ciała w przyjemny sposób. System wibrująco-akustyczny gwarantuje doświadczenie poprzez ciało wibracji połączonej z dźwiękiem. Wibracje te mogą dostosowywać się do rytmu muzyki, głosu terapeuty lub użytkownika.

## Aromaterapia

Różnorodne zapachy pozwolą na przeniesienie w dowolne miejsca. Jest to doskonałe narzędzie pracy pozwalające na ustabilizowanie emocji, wywoływanie wspomnień oraz relaksację.





# SHX - technologia, dzięki której wszystko wygląda inaczej!

dźwięk

System SHX to całkowicie nowa koncepcja Sal Doświadczania Świata, zapewniająca nieograniczone możliwości interakcji oraz pozwalająca na kreowanie otoczenia i aktywności o jakich wcześniej mogliśmy tylko marzyć.

ekran z rzutnika

efekty specjalne

oświetlenie

światłowodowy

kolumna z bąbelkami

## Możliwość doboru dowolnych elementów wyposażenia Sali Doświadczania Świata.

Kolumna z bąbelkami, światłowody, rzutnik, oświetlenie, dźwięk, wibracje, efekty specjalne jak np. gwiazdy, słońce, wiatrak, maszyna do baniek, ...  
Każde z osobna lub wszystko razem! Aby stworzyć doskonałą orkiestrę dla zmysłów.

wibracje

## Sterowanie elementami w pomieszczeniu w dowolny sposób, jaki tylko można sobie wyobrazić!

Pilot, mata, tablet, gigantyczny ekran dotykowy, kostka, przyciski do ćwiczeń przyczynowo - skutkowych, skanowanie: losowe lub krokowe.....  
Obsługa elementów możliwa jest również poprzez sterowanie wzrokiem lub głosem!

Można wybrać dowolny zestaw zdjęć, symboli, filmów, dźwięków, wibracji, oświetlenia, efektów specjalnych, w celu wykreowania scenarii odpowiadającej dowolnemu otoczeniu lub aktywności.

W Salach Doświadczania Świata wyposażonych w system SHX dostępne jest 150 zestawów różnych scenariuszy aktywności pogrupowanych w kategorie (zwierzęta, kolory, natura, pory roku, sport, taniec, miejsca, relaksacja, świat podwodny, przygody, liczby...). Można również pobrać dowolny plik multimedialny i stworzyć własny zestaw poprzez dodanie odpowiednich efektów świetlnych oraz innych, dowolnych efektów specjalnych.

## Nasi specjaliści zapewniają:

Dzięki oprogramowaniu Sensory SHX można regulować poziom stymulacji, jak również wybierać połączenia różnych bodźców, a tym samym dostosowywać otoczenie Sali Doświadczania Świata do potrzeb każdego użytkownika. Można wykonywać ciekawe aktywności, a także doświadczać wielu różnorodnych bodźców podczas gier i zabaw, tak jakby były one rzeczywistością! System SHX pozwala na wzbogacenie Sali Doświadczania Świata o różnorodne bodźce oraz podejmowanie działań edukacyjnych. Indywidualnie dostosowanych do potrzeb i możliwości każdego użytkownika. Pozwala na przeżywanie całych historii: czucie, doświadczenie, zrozumienie poszczególnych bodźców i połączenie ich z wieloma motywami. uatrakcyjnienie omawianego tematu, zachęcanie do komunikacji, ćwiczenie umiejętności rozpoznawania, pamięci oraz sterowania otoczeniem. System SHX zapewnia możliwość modyfikacji bodźca w zależności od omawianego tematu czy potrzeb użytkownika.



tablet

przyciski

pilot

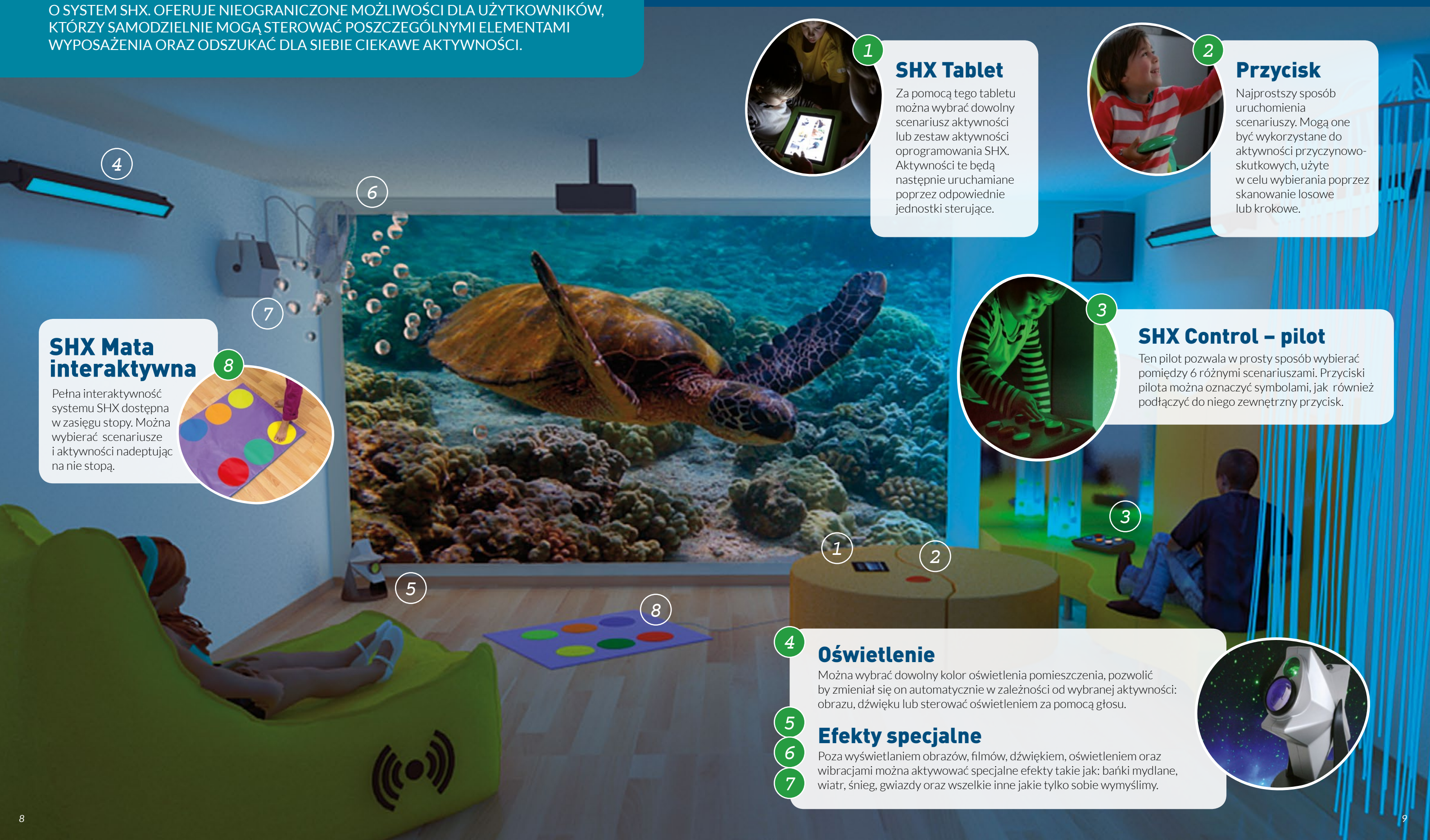
kostka



# Sala Doświadczania Świata SHX wszechświat

TA SALA DOŚWIADCZANIA ŚWIATA ZAPROJEKTOWANA ZOSTAŁA W OPARCIU O SYSTEM SHX. OFERUJE NIEOGRANICZONE MOŻLIWOŚCI DLA UŻYTKOWNIKÓW, KTÓRZY SAMODZIELNIE MOGĄ STEROWAĆ POSZCZEGÓLNYMI ELEMENTAMI WYPOSAŻENIA ORAZ ODSZUKAĆ DLA SIEBIE CIEKAWY AKTYWNOŚCI.

*interakcja*  
dostosowanie do potrzeb *czas wolny*  
wybór *spozrządzenie* komunikacja  
autonomia *dobre samopoczucie*  
działanie *nauka* wyobraźnia



1

## SHX Tablet

Za pomocą tego tabletu można wybrać dowolny scenariusz aktywności lub zestaw aktywności oprogramowania SHX. Aktywności te będą następnie uruchamiane poprzez odpowiednie jednostki sterujące.



2

## Przycisk

Najprostszy sposób uruchomienia scenariuszy. Mogą one być wykorzystane do aktywności przyczynowo-skutkowych, użyte w celu wybierania poprzez skanowanie losowe lub krokowe.



3

## SHX Control – pilot

Ten pilot pozwala w prosty sposób wybierać pomiędzy 6 różnymi scenariuszami. Przyciski pilota można oznaczyć symbolami, jak również podłączyć do niego zewnętrzny przycisk.

## SHX Mata interaktywna

8

Pełna interaktywność systemu SHX dostępna w zasięgu stopy. Można wybierać scenariusze i aktywności nadeptując na nie stopą.



7

6

4

1

2

3

8

5

4

## Oświetlenie

Można wybrać dowolny kolor oświetlenia pomieszczenia, pozwolić by zmienił się on automatycznie w zależności od wybranej aktywności: obrazu, dźwięku lub sterować oświetleniem za pomocą głosu.

5

## Efekty specjalne

Poza wyświetlaniem obrazów, filmów, dźwiękiem, oświetleniem oraz wibracjami można aktywować specjalne efekty takie jak: bańki mydlane, wiatr, śnieg, gwiazdy oraz wszelkie inne jakie tylko sobie wymyślimy.

6

7





## Sala Doświadczania Świata przygoda



**działanie**  
interakcja odkrywanie nauka  
komunikacja zabawa  
dobre samopoczucie



SALA DOŚWIADCZANIA ŚWIATA POZWALAJĄ NA STWORZENIE BEZPIECZNEGO ORAZ W PEŁNI DOSTĘPNEGO OTOCZENIA, KTÓRE ZACHĘCA DO EKSPLOKACJI, DZIAŁANIA I ODKRYWANIA.

**autonomia**  
dostosowanie do potrzeb czas wolny  
wybór spostrzeganie komunikacja  
autonomia dobre samopoczucie  
działanie nauka wyobraźnia



## Sala Doświadczania Świata SHX przestrzeń domowa



ELEMENTY SYSTEMU SHX MOŻNĄ RÓWNIŻ ZAINSTALOWAĆ W OTOCZENIU DOMOWYM TWORZĄC PRYWATNĄ PRZESTRZEŃ UŻYTKOWNIKA.

## Sala Doświadczania Świata SHX zabawa



**dobre samopoczucie**  
czas wolny interakcja nauka  
eksploracja zmysły działanie



W SALACH DOŚWIADCZANIA ŚWIATA KREOWANE JEST PRZYJEMNE I BEZPIECZNE OTOCZENIE, KTÓRE ZACHĘCA DO DZIAŁANIA I WPŁYWA NA POPRAWĘ SAMOPOCZUCIA. TO DOSKONAŁA PRZESTRZEŃ, POZWALAJĄCA NA ZAGŁĘBIENIE W RÓŻNEGO RODZAJU BODŹCACH.

**nauka**  
nagroda głos interakcja percepcja działanie  
komunikacja kompensacja deficytów  
język czas wolny dobre samopoczucie



## Sala Doświadczania Świata SHX nauka



ŚRODOWISKO POLISENSORYCZNE TO DOSKONAŁE NARZĘDZIE WSPOMAGAJĄCE NAUKĘ ROZRÓŻNIANIA BODŹCÓW WZROKOWYCH I SŁUCHOWYCH, NAUKĘ KOLORÓW, KSZTAŁTÓW, LICZB, POZNAWANIE ZWIERZĄT, PÓR ROKU, INSTRUMENTÓW... KREATYWNOSĆ NIE MA GRANIC.



# Projekt dostosowany do indywidualnych potrzeb



## Specjalna strona internetowa z projektem Sali Doświadczania Świata

Na takiej stronie znaleźć można wszelkie informacje dotyczące projektowanej Sali Doświadczania Świata, propozycje urządzeń oraz wycenę...

Tutaj dostępne są wszelkie informacje potrzebne do zaprezentowania projektu Sali Doświadczania Świata swoim współpracownikom lub sponsorom w celu pozyskania środków finansowania projektu.

Sami Państwo decydują kto ma dostęp do tej strony!



## Projekt 3D Sali Doświadczania Świata

Po określeniu przestrzeni do zagospodarowania i wybraniu elementów wyposażenia najbardziej odpowiednich do potrzeb użytkowników możemy przygotować projekt Sali Doświadczania Świata w postaci trójwymiarowej, na którym widoczne będzie rozmieszczenie wszystkich elementów.

Pozwoli to wyobrazić sobie, jak będzie wyglądała Sala Doświadczania Świata.



## Projekt Sali Doświadczania Świata w formie filmu!

W celu sprawdzenia efektu stworzymy film. Pozwoli to Państwu poczuć się jak we wnętrzu Sali Doświadczania Świata!

## Zachęcamy do współpracy!

Kompleksowy projekt, porady specjalistów, dostawa, instruktaż...  
Czego tylko Państwo potrzebują?

# Katalog produktów



str. 14

**Kolumny świetlne**

str. 15

**Jednostki strujące  
Lustra**

str. 16

**Światłowody**

str. 17

**Łóżka wodne  
Baseny z piłeczkami**

str. 18

**Panele interaktywne  
Ultrafiolet**

str. 19

**Oświetlenie  
Wibracje i dźwięk**

str. 20

**System SHX**

str. 22

**Meble do siedzenia / leżenia**

str. 23

**Meble modułowe**

str. 24

**Miękkie elementy**

str. 26

**Stymulacja przedsionkowa**

# Kolumny świetlne

ZA POMOCĄ KOLUMN ŚWIETLNYCH MOŻNA TWORZYĆ WYJĄTKOWE OTOCZENIE, GDZIE GRA KOLORÓW, WIBRACJI, ODBLASKÓW OTWIERA NIEKOŃCZĄCE SIĘ MOŻLIWOŚCI DLA ŚLEDZENIA WZROKIEM, DZIAŁAŃ PRZYCZYNOWO SKUTKOWYCH, ROZWIJANIA MOTORYKI ORAZ DOSKONAŁEJ ZABAWY KOLORAMI.



Proszę wybrać odpowiednią kolumnę w zależności od rodzaju interakcji:

## Bierna kolumna świetlna

Kolory w tubie zmieniają się automatycznie, delikatnie.

**BJ-ETB**

## Interaktywna kolumna świetlna

Poza automatyczną zmianą koloru umożliwia wybór koloru za pomocą pilota.

**BJ-ETBI**

## SHX Kolumna świetlna

Taka kolumna jest odpowiednia do Sal wyposażonych w system SHX, pozwala na nieograniczone zmiany kolorów.

**BJ-ETBS**

### IDEALNE WYMIARY

Z naszego doświadczenia zalecamy kolumny o wymiarach 1,8 m wysokości oraz 20 cm szerokości. Są to domyślne wymiary kolumn świetlnych. Jednak w zależności od Państwa potrzeb istnieje możliwość ich modyfikacji.

## AKCESORIA

### Zestaw piłeczek do kolumny świetlnej

Zestaw ten składa się z małej rurki umieszczonej wewnątrz kolumny świetlnej, przez rurkę tą przepływają piłeczki w górę, a następnie powoli opadają one w dół. Gwarantuje to fascynujący efekt zachęcający do śledzenia wzrokiem.

**BJ-ETKB**

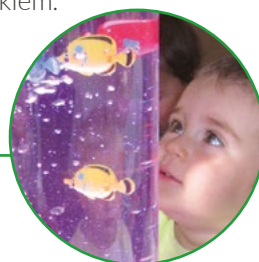
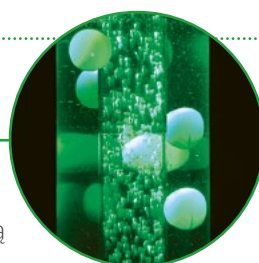
### Zestaw 12 kolorowych rybek

Zestaw 12 pływających rybek do umieszczenia w kolumnie świetlnej, powoduje zdecydowane ożywienie kolumny. **BJ-ES0908**

### Mocowanie kolumny świetlnej

Dzięki temu akcesorium kolumna świetlna może być bezpiecznie i stabilnie przymocowana do ściany.

**BJ-ETBA**



## Wyspa z kolumną świetlną

Zestaw ten jest idealny dla dzieci młodszych oraz dzieci w wieku przedszkolnym. Składa się z kolumny świetlnej o wysokości 1 metra umieszczonej na specjalnym podeście, aby zachęcić do działania i eksploracji. Kolumna zmienia kolor po naciśnięciu jednego z pięciu zintegrowanych w podeście przycisków lub po aktywacji głosem (w pakiecie mikrofon oraz zestaw rybek).

**BJ-ETIB**



# Jednostki sterujące

## Pilot do kolumny oraz światłowodów

Bezprzewodowy pilot z sześcioma przyciskami, które pozwalają na sterowanie kolorem kolumny świetlnej lub światłowodów. Posiada sześć dodatkowych gniazd do podłączenia zewnętrznych przycisków.

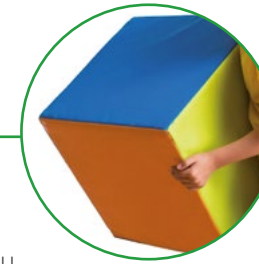
**BJ-ETFMI**



## Kostka do kolumny świetlnej lub światłowodów

Za każdym razem gdy kostka jest rzucona kolumna świetlna lub światłowodów zmienia kolor w zależności od wyrzuconego koloru.

**BJ-EDTF**



Za pomocą pilota lub kostki można sterować kolorem kilku kolumn świetlnych lub światłowodów jednocześnie lub oddzielnie.

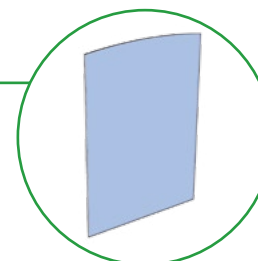
# Lustra

LUSTRA ZACHĘCAJĄ DO PORUSZANIA SIĘ ZWIĘKSZAJĄC TYM SAMYM MOBILNOŚĆ, POMAGAJĄ W POZNAWANIU SCHEMATU WŁASNEGO CIAŁA, KSZTAŁTUJĄ POLE WSPÓLNEJ UWAGI, ORAZ POZWALAJĄ NA PODWOJENIE EFEKTU DOWOLNEGO ELEMENTU WYPOSAŻENIA POMIESZCZENIA, NP. KOLUMNY ŚWIETLNEJ.

## Lustro krzywe

Można je użyć z podstawkami narożnymi, np. do kolumn świetlnych.

Wymiary (wysokość, szerokość): 100 x 86 cm. **Mate: BJ-EEPC**



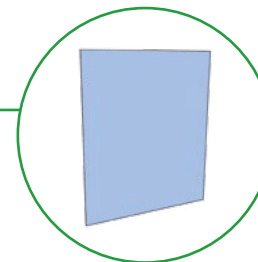
Można je użyć z podstawkami kwadratowymi, np. do kolumn świetlnych.

Wymiary (wysokość, szerokość): 100 x 110 cm. **Duże: BJ-EEGC**

## Lustro tradycyjne

Można je użyć z podstawkami narożnymi, np. do kolumn świetlnych.

Wymiary (wysokość, szerokość): 100 x 86 cm. **Mate: BJ-EEPR**



Można je użyć z podstawkami kwadratowymi, np. do kolumn świetlnych.

Wymiary (wysokość, szerokość): 100 x 110 cm. **Duże: BJ-EEGR**

Proszę określić kształt oraz rozmiar lustra jakie Państwo potrzebują. Podane wymiary są standardowymi wymiarami.



### BEZPIECZEŃSTWO JEST NAJWAŻNIEJSZE!

Lustra wykonane są z akrylu, wzmocnione drewnem i wyposażone w ochronną osłonkę w celu zapewnienia maksymalnej trwałości i bezpieczeństwa.



# Światłowody

DZIĘKI KURTYNIE ŚWIATŁOWODÓW MOŻNA DOŚWIADCZAĆ, OBSERWOWAĆ ORAZ BAWIĆ SIĘ DROBNYMI WŁÓKNAMI O ZMIENIAJĄCYCH SIĘ KOLORACH, ZAGŁĘBIAJĄC SIĘ TYM SAMYM W NOWE WRAŻENIA ZMYŚLOWE.



## Światłowody 2 m

Światłowody o długości 2 m, składające się ze 150 pojedynczych przewodów o delikatnym kolorowym świetle.

BJ-ETFF02

## Światłowody 3 m

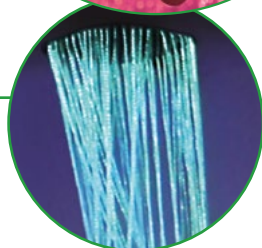
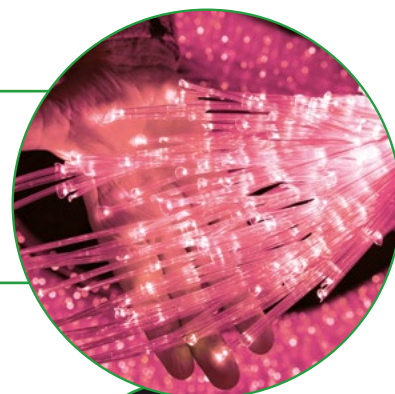
Światłowody o długości 3 m, składające się ze 150 pojedynczych przewodów o delikatnym kolorowym świetle.

BJ-ETFF03

## Kurtyna światłowodów

Kurtyna światłowodów może być zawieszona na suficie tworząc efekt świetlnego prysznica. Taką zawieszoną kurtynę można uformować również w postaci wiązki świetlnej lub kręgu.

BJ-ETFDFO



### SYSTEM SHX

Światłowody mogą być zintegrowane z systemem SHX, który daje nieograniczone możliwości sterowania nimi.

# Łóżka wodne

ŁÓŻKO WODNE POZWALA NA DOGŁĘBNE ODCZUCIE WŁASNEGO CIAŁA, RELAKS ORAZ POPRAWĘ SAMOPOCZUCIA.

## Łóżko wodne

Umożliwia ustawienie odpowiedniej temperatury dzięki systemowi podgrzewającemu. Dzięki swojej konstrukcji z nogami jest ono również przystosowane do podnośników. Wymiary: 110 x 210 x 40 cm. **BJ-EMCA**

## Łóżko wodne wibrująco akustyczne

Poprzez dodanie Zestawu wibrująco-akustycznego można zamienić głos na wibracje odczuwane w całym ciele, co zapewnia niezwykle doznania, wzmacnia relaksację oraz pobudza zmysł czucia głębokiego – propriocepcji. **BJ-EMCA+BJ-EMVIB**



### Kolory do wyboru



System wibrujący stosowany w łóżkach wodnych oparty jest na najnowszej, wysokiej jakości technologii pozwalającej na regulację intensywności doznań wibracji.

# Baseny z piłeczkami

BASEN WYPEŁNIONY PIŁECZKAMI GWARANTUJE ZNAKOMITĄ ZABAWĘ ORAZ ZACHĘCA DZIECKO DO PORUSZANIA SIĘ W BEZPIECZNYM OTOCZENIU PIŁECZEK. PIŁECZKI OTACZAJĄCE DZIECKO DOSKONAŁE WPŁYWAJĄ NA ROZWÓJ PROPRIOCPCJI.

## KLASYCZNE

Składa się z podłogi oraz czterech wzmocnionych ścian stanowiących bardzo solidną oraz trwałą konstrukcję. Baseny z piłeczkami dostępne są w różnych rozmiarach.

## Basen z piłeczkami – średni

Wymiary 145x145x45cm. Wypełniony jest przez 500 kolorowych piłeczek.

BJ-EMPB45

## Basen z piłeczkami – wysoki

Wymiary: 145x145x70cm. Wypełniony jest przez 650 kolorowych piłeczek.

BJ-EMPB70



## PODŚWIETLANE, INTERAKTYWNE

Basen wypełniony jest przezroczystymi piłeczkami, które są podświetlane od spodu. Zapewnia to doskonały efekt świetlny, który wzmacnia interakcję. Kolor w basenie zmienia się poprzez poruszanie piłeczkami albo dzięki sterowaniu urządzeniami sterującymi np. przyciskiem lub głosem z użyciem mikrofonu. Zmiana koloru może również dostosowywać się do rytmu muzyki.

## Podświetlany basen z piłeczkami

Wymiary: 145x145x70cm. Wewnątrz znajduje się 650 przezroczystych piłeczek. Działa niezależnie. **BJ-EMPBL**

## SHX Basen z piłeczkami

Wymiary: 145x145x70cm. Wewnątrz znajduje się 650 przezroczystych piłeczek. Działanie zintegrowane jest z systemem SHX. **BJ-EMPBX**





# Panele interaktywne

PANELE INTERAKTYWNE OFERUJĄ MOŻLIWOŚĆ ZAMIANY GŁOSU NA KOLORY, KREOWANIA MUZYKI ZA POMOCĄ DOTYKU, AKTYWOWANIA OBRAZÓW PO WCIŚNIĘCIU PRZYCIŚCIU ORAZ POŁĄCZENIE ODDZIAŁYWANIA WIELU RÓŻNYCH BODŹCÓW. POZWALAJĄ NA DZIAŁANIE PRZYCZYNOWO SKUTKOWE, ZACHĘCAJĄ DO WOKALIZACJI, KOMUNIKACJI, ZABAWY, NAUKI KSZTAŁTÓW, KOLORÓW, LICZB I WIELE WIĘCEJ.

## Panel Interaktywny

Ten duży panel interaktywny wyposażony jest w komputer pozwalając tym samym na instalację dowolnego oprogramowania aktywizującego oraz edukacyjnego działającego z systemem Windows. System zawiera aplikacje pozwalające na interakcje głosem z użyciem mikrofonu, ekranem dotykowym lub zewnętrznymi przyciskami. Poprzez dobór odpowiednich aktywności pozwala na rozwijanie rozumienia zależności przyczynowo-skutkowych, wzmacnianie wokalizacji, komunikacji, zachęca do zabawy oraz poruszania się. Wyposażony jest w specjalny system mocowania, można go zawiesić na ścianie lub położyć na podłodze. Wymiary: 104 x 63 cm.

BJ-EP2

## Obudowa do panelu interaktywnego na podłogę

Za pomocą tej specjalnej podstawy Panel interaktywny może być bezpiecznie zamontowany na podłodze.

BJ-EBP



# Ultrafiolet

ŚWIATŁO UV POMAGA KREOWAĆ OTOCZENIE, W KTÓRYM WSZYSTKIE ODBLASKOWE ELEMENTY SĄ W PEŁNI PODŚWIETLONE, PRZYCIĄGAJĄC TYM SAMYM UWAGĘ ORAZ OTWIERAJĄC BOGATY ŚWIAT NOWYCH MOŻLIWOŚCI.

## REFLEKTORY

### Reflektor punktowy UV

Reflektor wyposażony w światło UV 250 W, używany szczególnie do podświetlenia ultrafioletem m mniejszych obszarów pomieszczenia.

BJ-EIFUV



### Reflektor UV LED

Ten reflektor DMX składa się z 59 wysokiej jakości lamp LED.

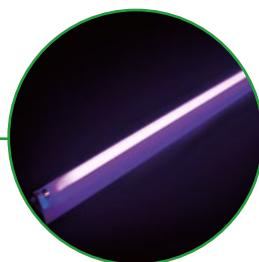
BJ-EIFUVL



### Panel fluorescencyjny UV

40W panel fluorescencyjny o wymiarach 125x14x6 cm.

BJ-EITFUV



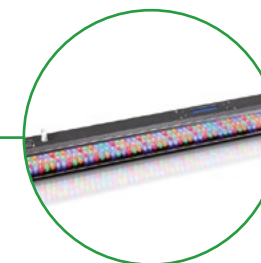
# Oświetlenie

DZIĘKI OŚWIETLENIU MOŻNA ZMIENIAĆ KOLOR W CAŁYM POMIESZCZENIU LUB W POSZCZEGÓLNYCH OBSZARACH POMIESZCZENIA.

## Panel LED

Panele świetlne tworzą efekt malowania ściany pomieszczenia dowolnym kolorem.

BJ-EI02



## Reflektor

Urządzenie pozwala na zmianę oświetlenia punktowo, czyli w wybranym obszarze pomieszczenia. W zależności od tego, w którą stronę jest zwrócone, umożliwia zmianę koloru oświetlenia ściany, sufitu, podłogi.

BJ-EI03



# Wibracje i dźwięk

ZESTAW WIBRUJĄCO-AKUSTYCZNY POZWALA NA ZAMIANĘ DŹWIĘKU AUDIO Z MIKROFONU LUB ODTWARZACZA MUZYKI NA WIBRACJE. ZESTAW TAKI PODŁĄCZA SIĘ DO DOWOLNYCH MEBLI NP. DO PUFY, ŁÓŻKA, PODUSZKI WIBRUJĄCEJ. POZIOM ODCZUWANYCH WIBRACJI MOŻNA DOSTOSOWAĆ INDYWIDUALNIE DO POTRZEB UŻYTKOWNIKA: OD BARDZO DELIKATNYCH DRGAŃ DO BARDZO INTENSYWNYCH.

## Zestaw wibrująco-akustyczny

Zestaw składa się z urządzenia wytwarzającego wibracje, które jest instalowane w meblu (łóżku, pufie) oraz ze wzmacniacza sygnału wibracji, do którego można podłączyć dowolne źródło dźwięku np. odtwarzacz muzyki, komputer.

BJ-EMVIB



## Zestaw wibrująco-akustyczny dla dodatkowego elementu

Zestaw ten jest podobny do opisanego powyżej, jednak nie zawiera on wzmacniacza ponieważ jeden wzmacniacz wystarcza do wytworzenia wibracji w różnych elementach.

BJ-EMVIB2



## Nagłośnienie dla elementu wibrująco-akustycznego

To profesjonalne nagłośnienie stanowi dodatek do systemu wibrująco-akustycznego, umożliwia przekształcenie dźwięku na wysokiej jakości wibracje, jak również na podłączenie mikrofonu lub pendriva z plikami audio i zamianę sygnału z mikrofonu lub plików audio na wibracje. Regulacja głośności dźwięku oraz intensywności wibracji odbywa się niezależnie.

BJ-EMM





# System SHX

SYSTEM STEROWANIA SALĄ DOŚWIADCZANIA ŚWIATA SHX SKŁADA SIĘ Z TRZECH ELEMENTÓW: JEDNOSTKI CENTRALNEJ STANOWIĄCEJ RDZEŃ SYSTEMU, JEDNOSTEK STERUJĄCYCH, SŁUŻĄCYCH DO AKTYWACJI POSZCZEGÓLNYCH ELEMENTÓW WYPOSAŻENIA ORAZ JEDNOSTEK GENERUJĄCYCH BODŹCE.

SHX  
Jednostka centralna

SHX  
Jednostka sterująca

SHX  
Jednostki wykonujące

## SHX JEDNOSTKA CENTRALNA

Jednostka centralna stanowi rdzeń całego systemu SHX i jest niezbędna do jego prawidłowego działania. System zawiera:

- komputer SHX z monitorem, klawiaturą i myszką
- oprogramowanie BJ Control SHX
- urządzenie centralne stanowiące główny element elektroniczny integrujący wszystkie pozostałe elementy
- ponad 150 gotowych szablonów oraz nieograniczone możliwości tworzenia własnych szablonów, scenariuszy
- wzmacniacz oraz głośniki
- projektor
- niezbędne przewody
- obudowa wraz z niezbędnymi wejściami do zintegrowania wszystkich elementów
- gabłota do przechowywania wszystkich elementów oraz przewodów.

BJ-EX1



## SHX JEDNOSTKI WYKONUJĄCE

Są to elementy, którymi możemy sterować poprzez system SHX, każdym elementem można sterować oddzielnie, albo wszystkimi jednocześnie.

### DŹWIĘK I OBRAZ

Jednostka centralna SHX wyposażona w zintegrowany projektor oraz głośniki dzięki czemu można zobaczyć obraz oraz usłyszeć dźwięk dowolnego pliku wybranego w poszczególnych scenariuszach.

### WIBRACJE

Zestaw wibrująco – akustyczny pozwala na dodanie wibracji towarzyszącej dźwiękowi do dowolnego mebla (łóżka, pufy, fotela).

### EFEKTY SPECJALNE

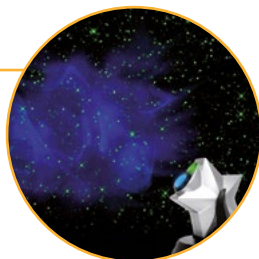
#### SHX Wiatrak

Aktywuj wiatrak SHX we wszystkich aktywnościach gdy chcesz odtworzyć wiatr, chłód, orzeźwienie. BJ-EX41



#### SHX Projektor gwiazd

Projektor gwiazd pozwala na wyświetlanie gwiazd na suficie lub na ścianie, dzięki czemu można stworzyć wyjątkową atmosferę w pomieszczeniu. BJ-EX43



### KOLORY (KOLUMNY, ŚWIATŁOWODY, REFLEKTORY, BASENY)

W systemie SHX dla każdego scenariusza aktywności można wybrać inny kolor elementów takich jakich: SHX kolumna świetlna, SHX światłowody, reflektory lub SHX Basen z piłeczkami. Można określić kolor w jakim będzie się włączać urządzenie jak również skonfigurować poszczególne urządzenia, aby uruchamiały się w trybie automatycznej zmiany kolorów.

#### SHX Słońce

Słońce można umieścić na ścianie lub na suficie. Dzięki temu można wzbudzić zainteresowanie dziecka lub tworzyć wyjątkową atmosferę w pomieszczeniu. BJ-EX45



#### SHX Maszyna do baniek

Maszyna do robienia baniek mydlanych jest bardzo atrakcyjnym bodźcem, przykuwającym uwagę. Można ją wykorzystać jako imitację deszczu.

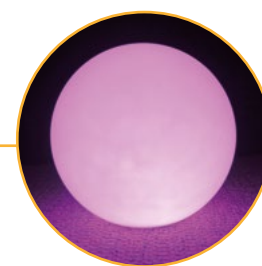


BJ-EX46

### EFEKTY SPECJALNE

#### SHX Planeta

Duża kula świetlna, która jest bardzo atrakcyjna, zmienia kolory, przyciąga wzrok, może być umieszczona na suficie lub na podłodze. BJ-EX42



#### Enabler Socket +

Za pomocą tego urządzenia możesz sterować włączaniem i wyłączaniem dowolnego urządzenia elektrycznego lub urządzenia zaadaptowanego do obsługi za pomocą przycisku. BJ-234



## JEDNOSTKI STERUJĄCE

Jednostki sterujące to narzędzia dzięki którym można uruchomić poszczególne scenariusze aktywności oraz sterować poszczególnymi elementami wyposażenia pomieszczenia. Można połączyć dowolną ilość elementów i sterować nimi jednocześnie lub oddzielnie.

#### SHX Tablet

Pozwala na obsługę oprogramowania BJ Control SHX w celu wybrania dowolnego scenariusza, aktywowanego następnie za pomocą innej jednostki sterującej. Zestaw zawiera tablet, oprogramowanie, obudowę, Access Point do utworzenia sieci bezprzewodowej.

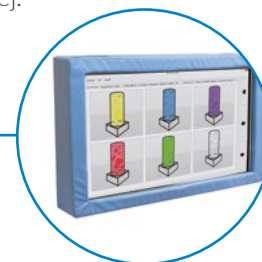
BJ-EX23



#### SHX Panel dotykowy

Ten duży panel dotykowy pozwala na obsługę oprogramowania BJ Control SHX w celu wybrania dowolnego scenariusza aktywowanego następnie za pomocą innej jednostki sterującej. Panel pozwala również na instalację dowolnego oprogramowania aktywizującego, dzięki czemu zwiększają się możliwości jego wykorzystania.

BJ-EX26



#### SHX Pilot

Pozwala na wybranie jednej z sześciu aktywności w wybranym scenariuszu.

BJ-EX21



#### SHX Przycisk

Pozwala na wybór dowolnej aktywności scenariusza. Poza tym można go skonfigurować, aby wybieranie odbywało się losowo, w sekwencji lub w trybie skanowania.

BJ-EX22



#### SHX Mata interaktywna

Pozwala na wybór jednej z sześciu aktywności scenariusza za pomocą stóp.

BJ-EX24



#### SHX Kostka

Każdorazowe wyrzucenie kostki powoduje wybór pomiędzy sześcioma aktywnościami zaprogramowanymi w scenariuszu. Bardzo przydatna w grach losowych oraz ćwiczeniach rozpoznawania.

BJ-EX28



#### SHX Zestaw głosowy

Zestaw głosowy składa się z dwóch mikrofonów (jeden do ręki oraz drugi słuchawkowy), które podłączone są do jednostki centralnej i pozwalają na zmianę wyglądu pomieszczenia, np. oświetlenia lub innych elementów (np. kolumna świetlna, światłowody, basen z piłeczkami w zależności od głośności głosu). Ponadto wyposażony jest w możliwość konwersji sygnału głosowego na sygnał wizualny/świetlny widoczny na ekranie projektora. Jeśli w pomieszczeniu zamontowany jest dowolny zestaw wibrująco-akustyczny poza konwersją głosu na sygnał wizualny można go przekonwertować na wibrację.

BJ-EXKV





# Meble do siedzenia / leżenia

UŁOŻENIE W WYGODNEJ POZYCJI JEST KLUCZOWYM CZYNNIKIEM MAJĄCYM WPŁYW NA DOBRE SAMOPOCZUCIE ORAZ WSZELKIE ODDZIAŁYWANIA EDUKACYJNE I TERAPEUTYCZNE. ODPOWIEDNIE MEBLE DO PRAWIDŁOWEGO UŁOŻENIA W POŁĄCZENIU Z RÓŻNYMI WARIANTAMI MEBLI MODUŁOWYCH STANOWIĄ DOSKONAŁE UZUPEŁNIENIE WYPOSAŻENIA SALI DOŚWIADCZANIA ŚWIATA.

## PUFY

Pufy wykonane są z bardzo odpornego oraz przyjemnego w dotyku materiału. Wypełnione są drobnymi kulkami, co pozwala im dostosować się do ułożenia ciała.

### Pufa łóżko

Wymiary: 1.5 x 1 x 0.5m.

BJ-EMPO



### Pufa okrągła wyspa

Wymiary: 1.8m średnica x 0.5m.

BJ-EMPI



### Pufa okrągła średnia

Wymiary: 0.75 x 0.4m. BJ-EMPRM



### Pufa okrągła duża

Wymiary: 1 x 0.4m. BJ-EMPRL

### Pufa okrągła wielka

Wymiary: 1.2 x 0.4m. BJ-EMPRXL

## DZIECI

Rozwiązania dla prawidłowego układania dzieci.

### Mata elastyczna

Wymiary: 135 x 135 x 10 cm.

BJ-EMS443



### Ponton

Wyściełane dno.  
Wymiary: 140 x 140 x 15 cm.

BJ-EMS444



### Elastyczna pufa

Ta magiczna pufa może być dostosowana do indywidualnych potrzeb użytkownika w każdej chwili. Jest odpowiednia dla szerokiego grona użytkowników, od osób z zanikiem mięśni po osoby ze spastyką. Można z niej korzystać w różnych ułożeniach.

Wymiary: 140 x 180 cm.  
BJ-EMPT



### Fotel

Wygodny fotel to doskonałe połączenie miękkiej pianki z pluszem. Jego konstrukcja pozwala siedzieć stabilnie będąc otoczonym i opartym o wygodne oparcie.

Wymiary: 80 x 80 x 87 cm.

BJ-EMAC



## KANAPY

Zapewniają idealne warunki do siedzenia oraz relaksu i rozmowy.

### Kanapa pojedyncza

Wymiary: 55 x 65 x 70 cm. BJ-EMS361

Opcja z bokami - BJ-EMSSIB

### Kanapa dwuosobowa

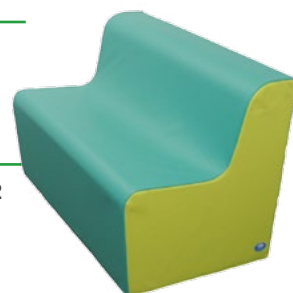
Wymiary: 110 x 65 x 70 cm. BJ-EMS362

Opcja z bokami - BJ-EMSSDB

### Kanapa trzyosobowa

Wymiary: 140 x 65 x 70 cm. BJ-EMS364

Opcja z bokami - BJ-EMSSTB



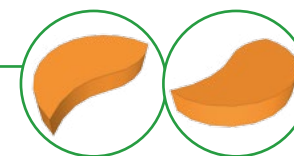
# Meble modułowe

TEN MODUŁOWY SYSTEM MEBLI SKŁADA SIĘ Z 15 ELEMENTÓW, KTÓRE MOŻNA DOWOLNIE ŁĄCZYĆ, A TYM SAMYM SAMODZIELNIE KREOWAĆ INDYWIDUALNĄ ARANŻACJĘ WNĘTRZA DOSTOSOWANĄ DO POTRZEB LUB RODZAJU WYKONYWANYCH AKTYWNOŚCI.

### Moduły Yan / Yin

Dostępne trzy opcje.  
Wymiary: 140 cm x 80 cm.

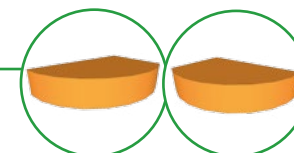
BJ-EMYAN / BJ-EMYIN



### Moduł lewostronny / prawostronny

Dostępne trzy opcje.  
Wymiary: 105 cm x 70 cm.

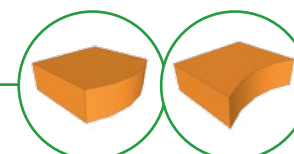
BJ-EMALI / BJ-EMALD



### Moduł wypukły / wklęsły

Dostępne trzy opcje.  
Wymiary: 70 cm x 60 cm.

BJ-EMAX / BJ-EMAV

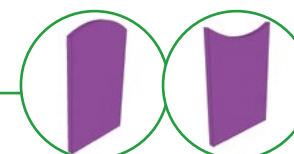


### Panel piankowy wypukły / wklęsły

Specjalny panel pozwalający na utworzenie bezpiecznego otoczenia. Do wyboru dwie wysokości.

Wymiary: 100/150 x 70 x 5 cm.

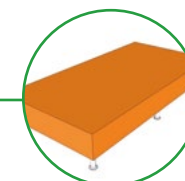
BJ-EMRX / BJ-EMRV



### Łóżko z nóżkami

Wymiary: 210x110x24 cm

BJ-EMC

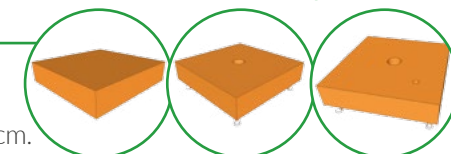


### Moduł kwadratowy / Kwadratowa podstawa do kolumny / świetłowodów

Dostępne trzy opcje modułu kwadratowego.

Wymiary: 110 cm x 110 cm.

BJ-EMAC / BJ-EMBCT / BJ-EMBCTF

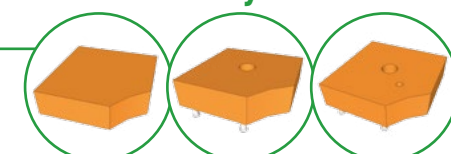


### Moduł narożny / Narożna podstawa do kolumny / świetłowodów

Dostępne trzy opcje modułu narożnego.

Wymiary: 86 cm x 86 cm.

BJ-EMAR / BJ-EMBT / BJ-EMBTf

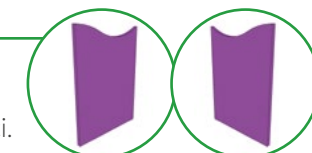


### Panel piankowy lewostronny / prawostronny

Specjalny panel pozwalający na utworzenie bezpiecznego otoczenia. Do wyboru dwie wysokości.

Wymiary: 100/150 x 105 x 5 cm.

BJ-EMRLI / BJ-EMRLD

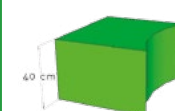


## DOSTĘPNE KOLORY

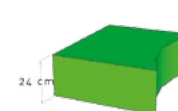


## PROFILE

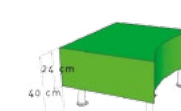
Do wyboru dostępne trzy opcje:



Moduł wysoki (REF+ A)



MODUŁ NISKI (REF+ B)



MODUŁ Z NÓŻKAMI (REF+ P)

## Dynamiczna Sala Doświadczania Świata

Meble idealne do leżenia, siedzenia, masażu, relaksu, rozmowy. System można w prosty sposób modulować oraz rozszerzać. Moduły systemu zaprojektowane w jasnych kolorach, co pozwala stworzyć przyjazne i ciekawe otoczenie. Zaprojektowane tak, aby zagwarantować całkowite bezpieczeństwo i komfort dla użytkowników i profesjonalistów. Moduły z nóżkami szczególnie pomocne dla użytkowników, którzy muszą zostać przeniesieni za pomocą podnośników. Dobór różnych modułów pozwala stworzyć idealną kombinację dostosowaną do rodzaju aktywności.

## Wysoka jakość wykonania

Wszystkie meble wykonane są z materiałów antyalergicznymi, antybakteryjnymi oraz łatwych w czyszczeniu. Takie materiały wysokiej jakości mogą być intensywnie używane pozostając jednocześnie bardzo miękkie i przyjemne w dotyku.



# Miękkie elementy

WYŁOŻENIE PODŁOGI LUB ŚCIAN MIĘKKIM MATERIAŁEM JEST DOSKONAŁYM POMYSŁEM NA ZAGWARANTOWANIE BEZPIECZNEJ EKSPLOKACJI POMIESZCZENIA. WSZYSTKIE ELEMENTY PRZEZNACZONE SĄ DO WSPIERANIA ROZWOJU PSYCHOMOTORYCZNEGO ORAZ ZACHĘCAJĄCYM DO RUCHU I ZABAWY.

## Tatami małe

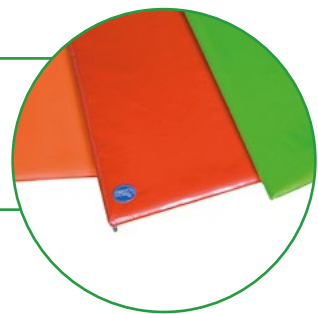
Wymiary: 2 x 1 m.

BJ-EM095G

## Tatami duże

Wymiary: 2 x 1.5 m.

BJ-EMT095C



## Składana mata

BJ-ESFP



## ZESTAWY

### Zestaw 1

Cztery elementy. Wymiary: 255x60x30cm. BJ-EPS240



### Zestaw 2

Pięć elementów. Wymiary: 190x190x30cm.

BJ-EPS250



### Zestaw 3

Cztery elementy. Wymiary: 220x50x55cm.

BJ-EPS261



### Zestaw 4

Pięć elementów. Wymiary: 245x60x45 cm

BJ-EPS291



### Zestaw 5

Łatwy do spakowania i przewiezienia. Wymiary: 35x128x15cm.

BJ-EPS292



### Zestaw 8

Cztery elementy. Wymiary: 180x100x50 cm.

BJ-EPS450-A



### Zestaw 6

6 elementów. Wymiary: 380x60x37 cm.

BJ-EPS293



### Zestaw 7

Jedenaście elementów. Wymiary: 355x205x5 cm.

BJ-EPS293



## WAŁKI

Wymiary:

20 x 60 cm. BJ-EPS031-A

35 x 55 cm. BJ-EPS031-B

25 x 100 cm. BJ-EPS031-C

30 x 120 cm. BJ-EPS031-D

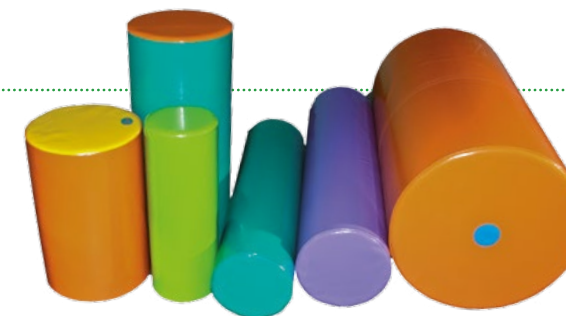
50 x 60 cm. BJ-EPS031-E

50 x 100 cm. BJ-EPS031-F

15 x 60 cm. BJ-EPS031-G

30 x 60 cm. BJ-EPS031-H

35 x 110 cm. BJ-EPS031-J



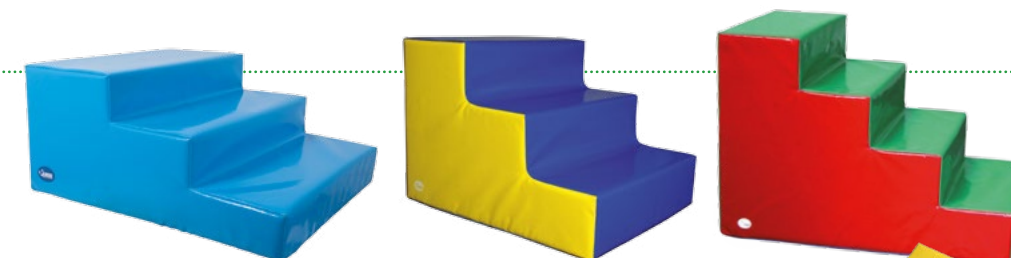
## SCHODY

Wymiary:

65 x 60 x 30 cm. BJ-EPS061-A

75 x 60 x 50 cm. BJ-EPS061-B

100 x 60 x 68 cm. BJ-EPS061-C



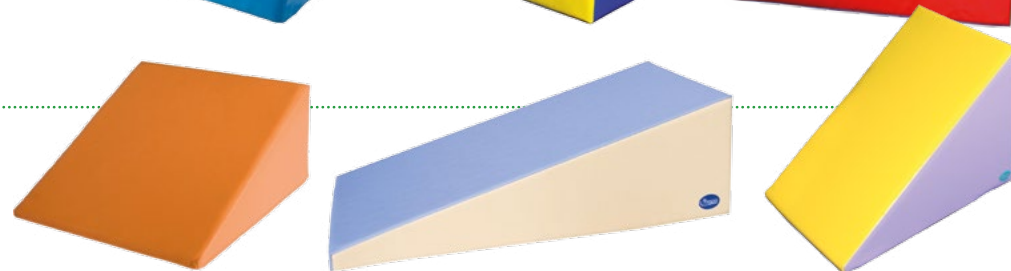
## RAMPY

Wymiary:

60 x 60 x 30 cm. BJ-EPS065-A

90 x 60 x 30 cm. BJ-EPS065-G

70 x 50 x 50 cm. BJ-EPS380



## INNE PRODUKTY

### Zakrzywiony wałek

Wymiary: 200x25x25 cm.

BJ-EPS030-B



### Pakiet kształtów do wspinaczki

Zestaw trzech elementów. Wymiary: 60x55x40 cm.

BJ-EPS409



## USPRAWNIANIE MAŁEJ MOTORYKI

### Panel manipulacyjny

Specjalny panel składa się z różnego rodzaju przycisków, suwaków, spinek, otworów, rzepów, magnesów, zawieszek, którymi można manipulować rozwijając tym samym małą motorykę. BJ-EMS600





# Stymulacja przedsionkowa

SYSTEM PRZEDSIONKOWY ZWANY ZMYSEM RÓWNOWAGI MA OGROMNY WPŁYW NA ROZWÓJ DZIECKA, INFORMUJE O POŁOŻENIU CIAŁA W PRZESTRZENI I WPŁYWA NA ROZWÓJ PSYCHOMOTORYCZNY, NA KOORDYNACJĘ, RÓWNOWAGĘ.

## Hamak

Zaprojektowany zarówno do użytku w żłobkach, przedszkolach, szpitalach, w domu jak i w Salach Doświadczania Świata. Jego wykorzystanie doskonale wpływa na stymulację przedsionkową i propriocepcję. Poza tym pozwala na wyciszenie i uspokojenie.

Duży: BJ-EVVG  
Średni: BJ-EVBM  
Mały: BJ-EVBP



....to tylko początek

Proszę powiedzieć nam o swoich potrzebach oraz obszarze działania, a zaproponujemy najlepsze rozwiązania dla Państwa Sali Doświadczania Świata.

*Pozwólmy dzieciom  
wyobraźni!*





## HARPO

Harpo Sp. z o. o.  
ul. 27 Grudnia 7  
61-737 Poznań

tel. 61 853-14-25  
fax: 61 853-14-19  
e-mail: [info@harpo.com.pl](mailto:info@harpo.com.pl)

[www.harpo.com.pl](http://www.harpo.com.pl)